

BC-365/366 ジットリサイクルインク ご使用方法

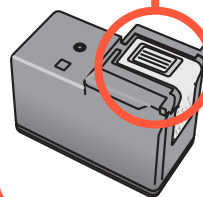


読まない と 使えません

インク残量が表示されません。
インク切れは印刷物のカスレでご判断ください。

ヘッド部分

ヘッド部分に触れると
故障の原因になります。



さわらない



落とさない



ぶつけない

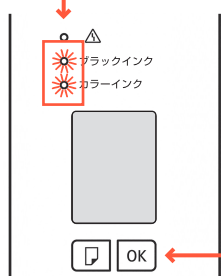
よくあるご質問はこちら→



TS3530/TS3730 の使い方

Rev.003

- 1 インクを交換してください。
- 2 用紙をセットしOKボタンを押してください。
- 3 インク交換直後は**インクランプが点灯もしくは点滅します。**






■インクランプが点灯の場合

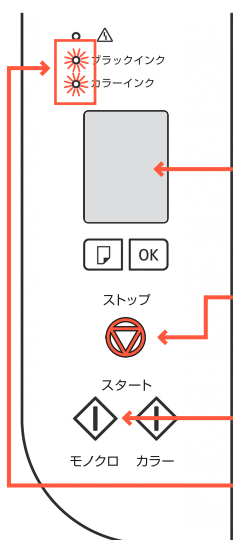
そのまま印刷を続けてください。しばらく使用しているとインクランプが点滅に変わります。点滅にかわりましたら「インク残量検知機能無効操作」を行ってください。

■インクランプが点滅の場合

下記の説明にしたがって「インク残量検知機能無効操作」を行ってください。

【インク残量検知機能無効操作方法】

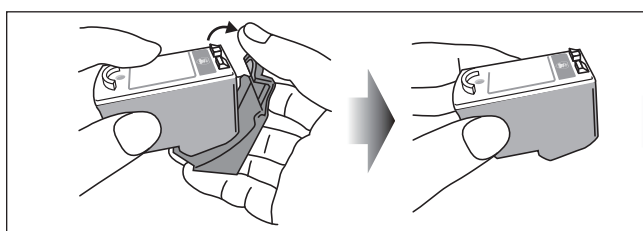
- 1 モノクロボタン  を押してください。
- 2 液晶モニター  に以下のアルファベットと数字が、
・E → 1 → 3 または ・E → 1 → 6 と表示されます。
- 3 **ストップボタン  を10秒程度長押ししてください。**
※カラーとブラックを同時に交換した場合、3の操作を2回行ってください。



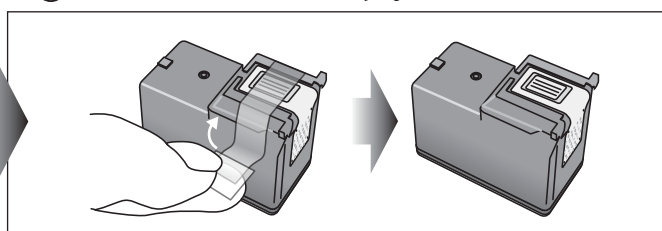
●インクランプが点滅しますが、
そのままご使用いただけます。

インクの取り付け方法

①キャップを取り外します。



②テープをはがします。



困ったらジットお客様相談室へ

 0120-41-1630

受付時間：9:00～17:00(弊社指定の定休日を除く)