

## BC-340/341 ジットリサイクルインク ご使用方法

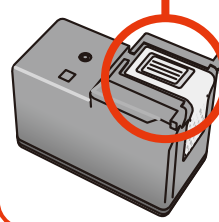
**読まない  
と  
使えません**

プリンターにより使い方が違いますので、お使いの  
プリンター機種の欄をお読みください。

インク残量が表示されません。  
インク切れは印刷物のカスレでご判断ください。

### ヘッド部分

ヘッド部分に触れると  
故障の原因になります。



さわらない



落とさない

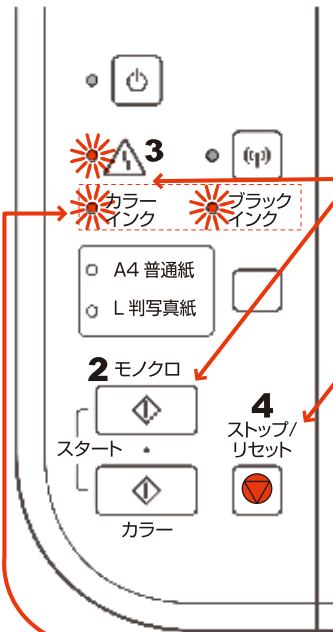


ぶつけない

よくあるご質問はこちら→



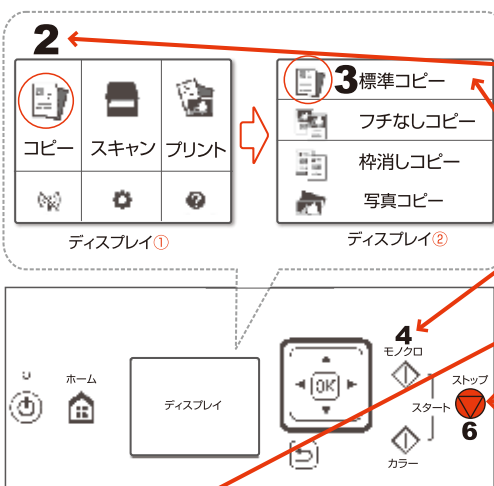
## MG3530 / MG3630の使い方



- 1 用紙をセットし、インクを交換してください。
- 2 モノクロボタン を押してください。
- 3 エラーランプ (オレンジ)が連続13回もしくは16回点滅します。
- 4 **ストップ/リセットボタン を  
10秒程度長押ししてください。**  
※カラーとブラックを同時に交換した場合、  
4の操作を2回行ってください。
- 5 用紙が排出されたら完了です。

**●インクランプが点滅しますが、  
そのままご使用頂けます。**

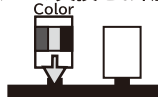
## TS5130の使い方



- 1 用紙をセットし、インクを交換してください。
- 2 **コピー を選択し、OKボタンを押してください。**
- 3 **標準コピー を選択し、OKボタンを押してください。**
- 4 モノクロボタン を押してください。
- 5 ディスプレイに交換の案内が表示されます。
- 6 **ストップボタン を  
10秒程度長押ししてください。**  
※カラーとブラックを同時に交換した場合、  
6の操作を2回行ってください。
- 7 用紙が排出されたら完了です。

サポート番号 **5** 1686 or 1688

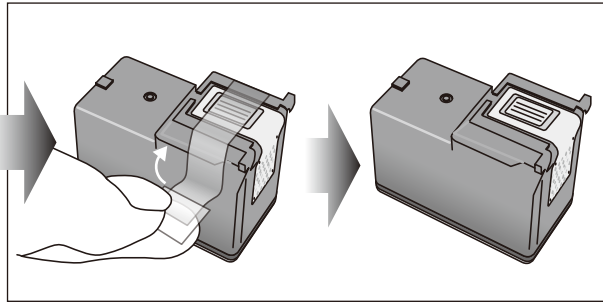
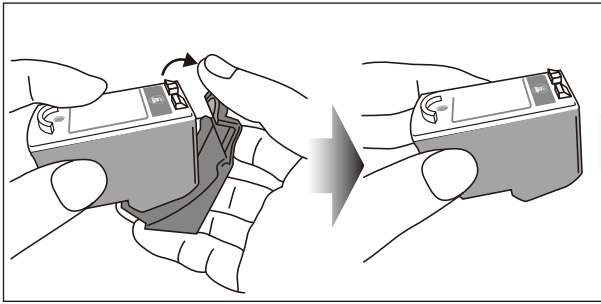
インクがなくなっている可能性があります  
インクカートリッジの交換をお勧めします



# インクの取り付け方法

①キャップを取り外します。

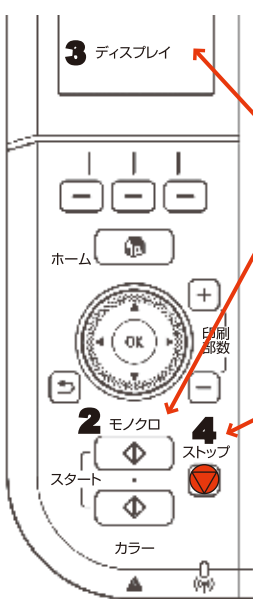
②テープをはがします。



よくあるご質問はこちら→



## MG4130 / MG4230の使い方



**1** 用紙をセットし、インクを交換してください。

**2** モノクロボタン  を押してください。

**3** ディスプレイに以下が表示されます。

MG4130 → 「U163」

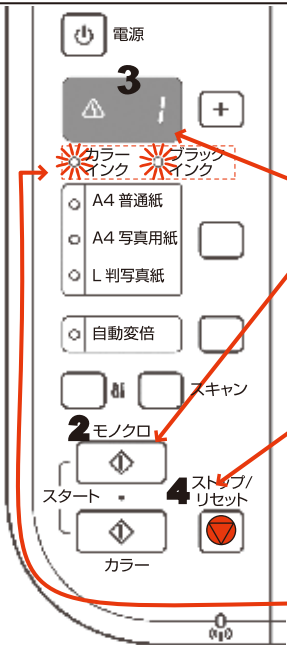
MG4230 → 「1686」か「1688」

**4** ストップボタン  を  
10秒程度長押ししてください。

※カラーとブラックを同時に交換した場合、**4**の操作を2回行ってください。

**5** 用紙が排出されたら完了です

## MG2130 / MG3130 / MG3230の使い方



**1** 用紙をセットし、インクを交換してください。

**2** モノクロボタン  を押してください。

**3** ディスプレイに「E→1→3」もしくは  
「E→1→6」の順番で表示されます。

**4** ストップ/リセットボタン  を  
10秒程度長押ししてください。

※カラーとブラックを同時に交換した場合、**4**の操作を2回行ってください。

**5** 用紙が排出されたら完了です。

●インクランプが点滅しますが、そのままご使用頂けます。

困ったらジットお客様相談室へ

 **0120-41-1630**

受付時間：9:00～17:00(弊社指定の定休日を除く)